

Pilica – perspektywy rozwoju turystyki w kontekście „Planu zagospodarowania przestrzennego województwa łódzkiego”

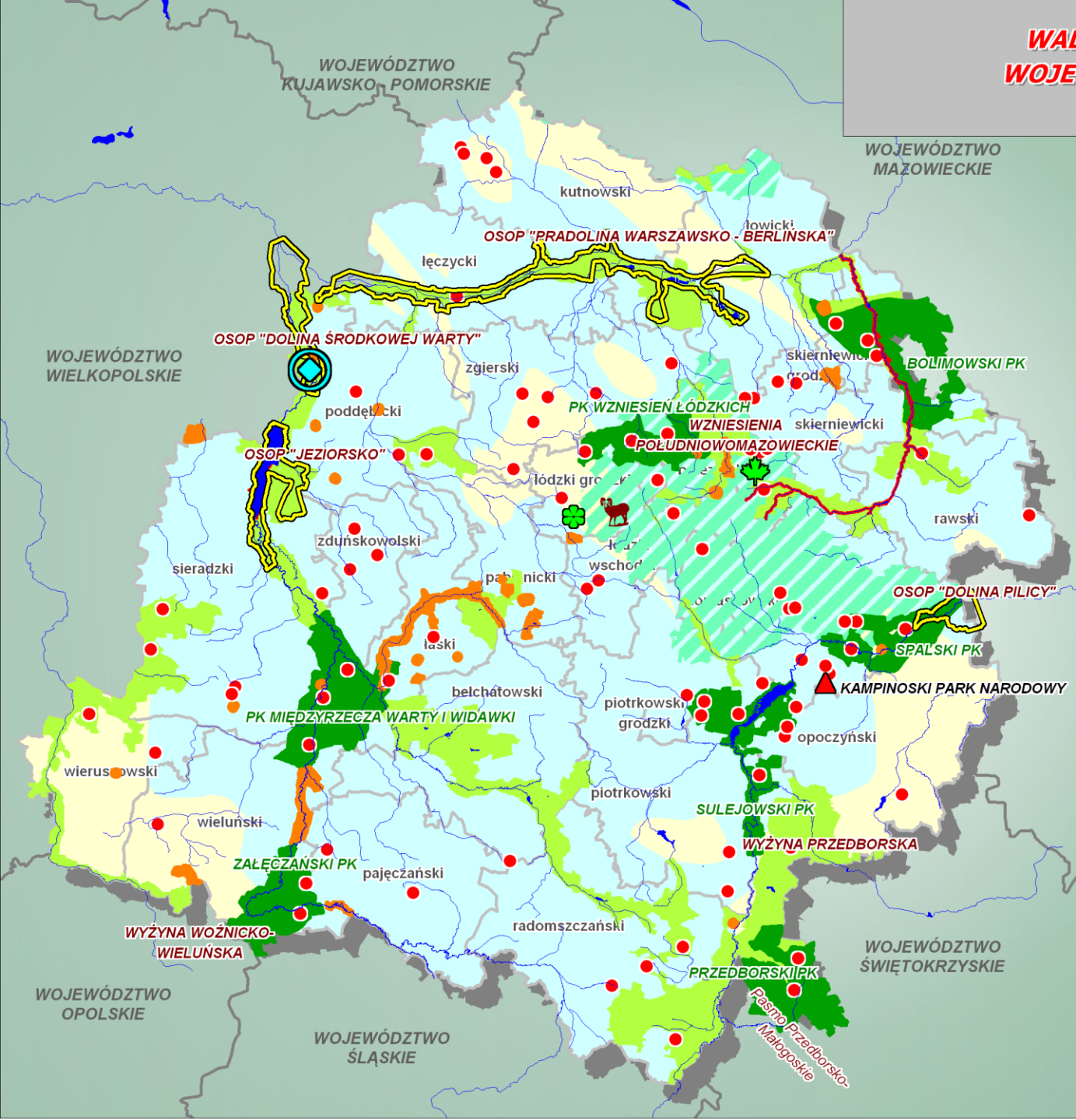


**BIURO PLANOWANIA PRZESTRZENNEGO
WOJEWÓDZTWA ŁÓDZKIEGO
W ŁÓDZI**

90 - 113 ŁÓDŹ, UL. SIENKIEWICZA 3
sekretariat tel./fax: (42) 630 57 69 do 72
e-mail: sekretariat@bppwl.lodzkie.pl
internet: <http://bppwl.lodzkie.pl>

Marta Pabich-Makoska
Biuro Planowania Przestrzennego
Województwa Łódzkiego w Łodzi

WALORY PRZYRODNICZE WOJEWÓDZTWA ŁÓDZKIEGO







-  OBSZARY NATURA 2000
-  PARK NARODOWY
-  PARKI KRAJOBRAZOWE
-  REZERWATY
-  OBSZARY CHRONIONEGO KRAJOBRAZU
-  ZESPOŁY PRZYRODNICZO-KRAJOBRAZOWE
-  LEŚNE KOMPLEKSY PROMOCYJNE
-  PREFEROWANA STREFA WYKORZYSTANIA WÓD GEOTERMALNYCH DO CELÓW BALNEOLOGII I REKREACJI
-  TERMY UNIEJÓW
-  OGRÓD BOTANICZNY
-  ARBORETUM
-  ZOO
-  RZEKI
-  GŁÓWNE ZBIORNIKI WODNE
-  POZOSTAŁE TERENY

WALORY KULTUROWE WOJEWÓDZTWA ŁÓDZKIEGO



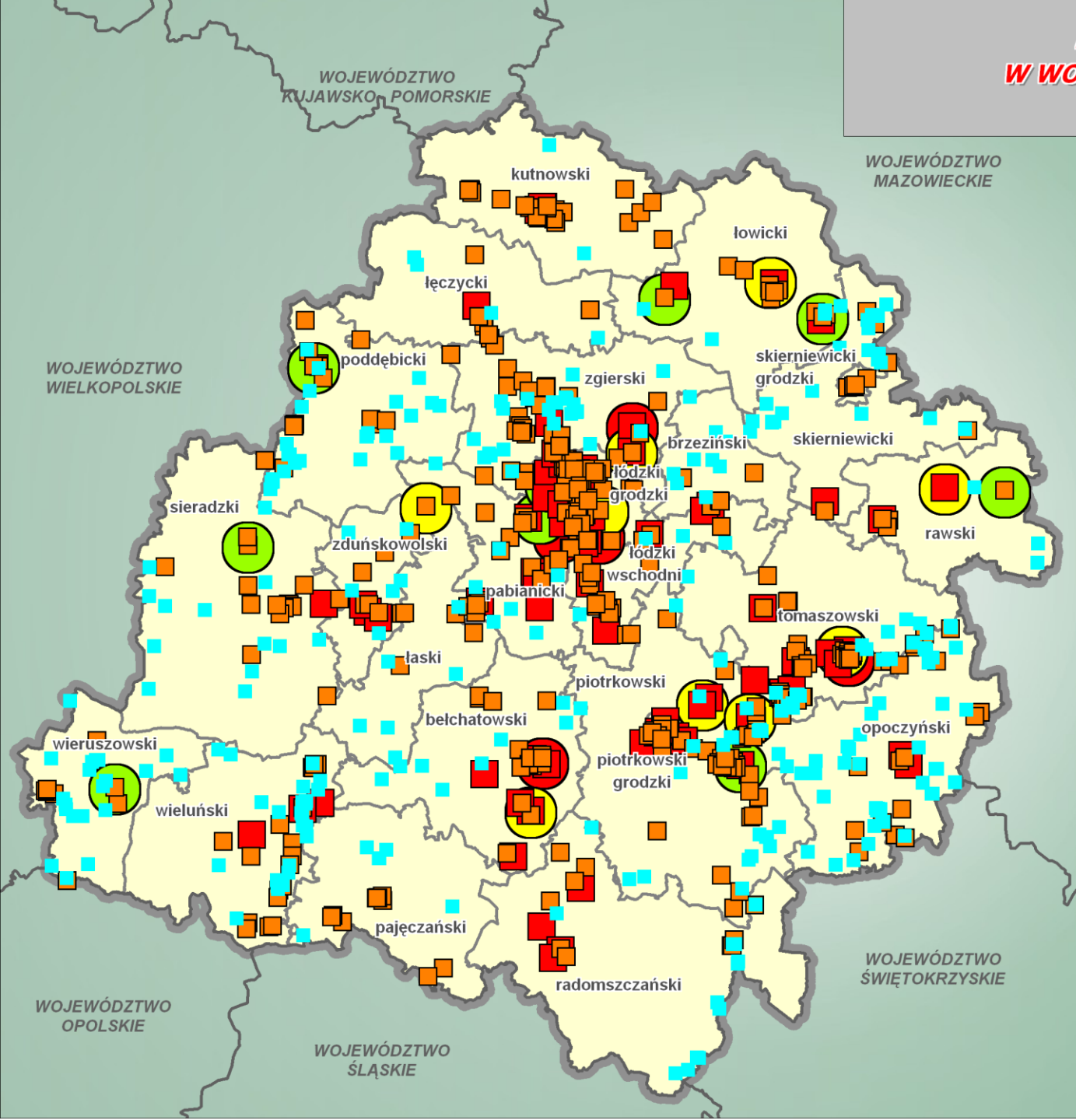
EUROPEJSKIE SZLAKI KULTUROWE








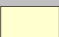
-  SZLAK BURSZTYNOWY
-  SZLAK CYSTERSKI
-  SZLAK ROMAŃSKI
-  SZLAK KOLEI WARSZAWSKO - WIEDENSKIEJ

OBIEKTY REPREZENTATYWNE

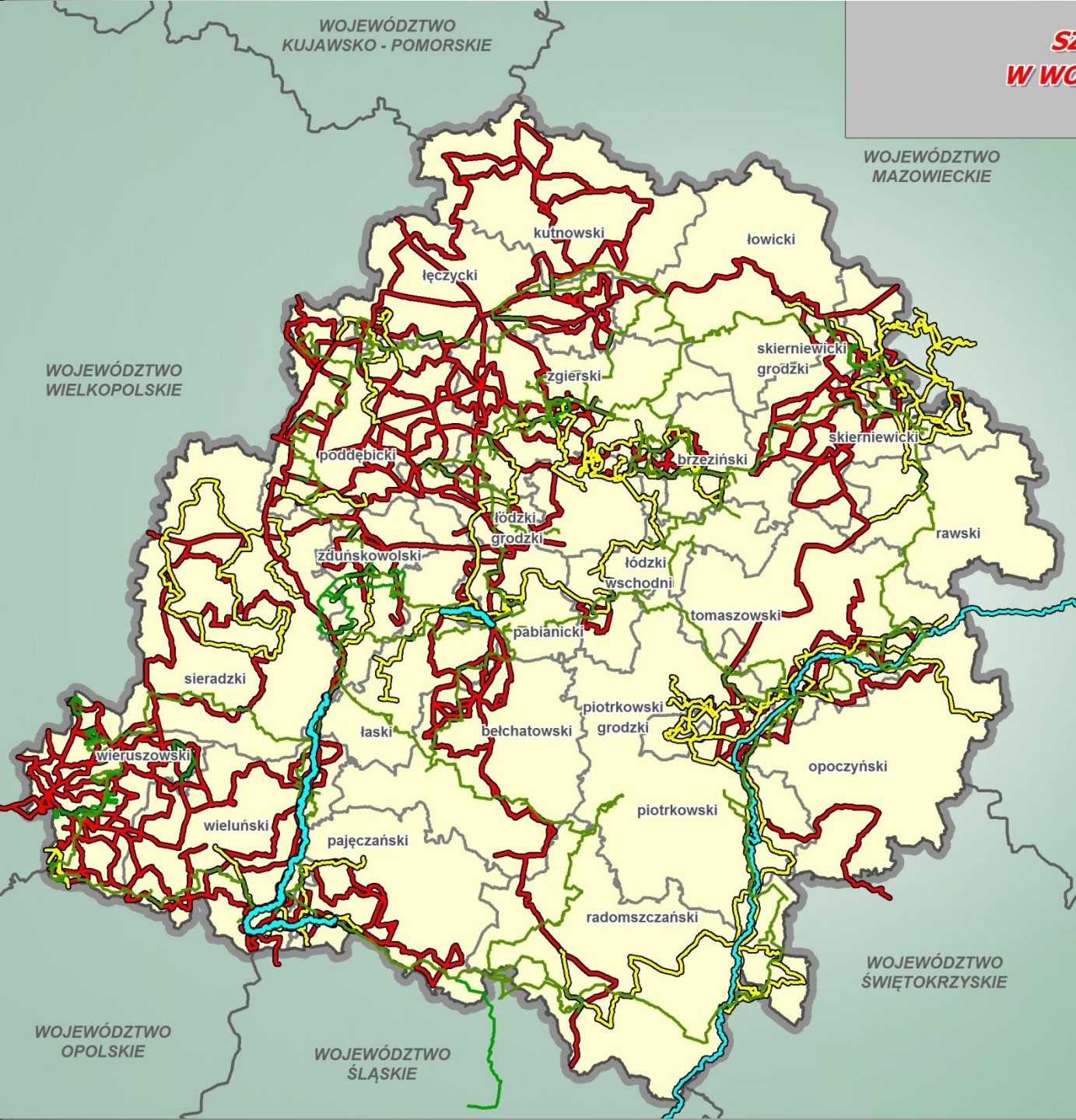
-  ZESPOŁY KLASZTORNE
-  KOŚCIOŁY
-  BUDOWLE OBRONNE
-  BUDYNKI UŻYTECZNOŚCI PUBLICZNEJ
-  ZESPOŁY PALACOWO_PARKOWE
-  ZESPOŁY DWORSKO-PARKOWE
-  ZAŁOŻENIA PARKOWE
-  NEKROPOLIE
-  ZABYTKI TECHNIKI
-  KOLEJKI WĄSKOTOROWE
-  ZESPOŁY ARCHITEKTONICZNO-URBANISTYCZNE
-  KRAJOBRAZY KULTUROWE
-  HISTORYCZNE UKŁADY PRZESTRZENNE
-  REGIONY ETNOGRAFICZNE
-  SANKTUARIA
-  WAŻNE OŚRODKI IMPREZ KULTURALNYCH
-  POZOSTAŁE TERENY

BAZA NOCLEGOWA W WOJEWÓDZTWIE ŁÓDZKIM



-  OBIEKTY SKATEGORYZOWANE
-  OBIEKTY NIESKATEGORYZOWANE
-  GOSPODARSTWA AGROTURYSTYCZNE
-  CENTRA KONFERENCYJNE, OBIEKTY SPA
-  OBIEKTY SIECI HOTELOWYCH
-  OBIEKTY HOTELOWE W ZABYTKOWYCH OBIEKTACH
-  GRANICE POWIATÓW
-  POZOSTAŁE TERENY

SZLAKI TURYSTYCZNE W WOJEWÓDZTWIE ŁÓDZKIM

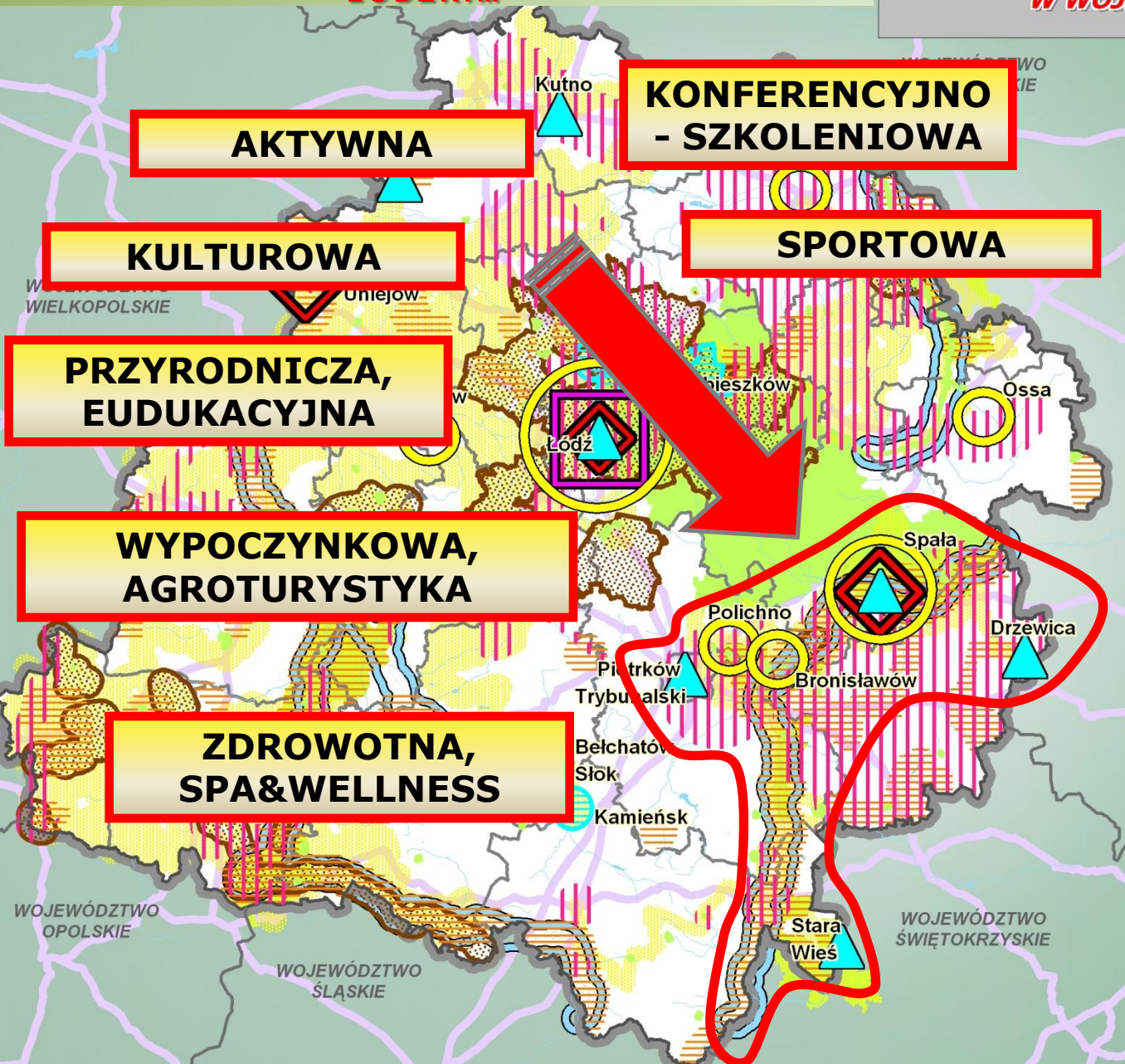


ISTNIEJĄCE SZLAKI TURYSTYCZNE
W WOJEWÓDZTWIE ŁÓDZKIM

-  PIESZE
-  ROWEROWE
-  KONNE
-  KAJAKOWE
-  GRANICE POWIATÓW
-  POZOSTAŁE TERENY

UWARUNKOWANIA WYZNACZENIA OBSZARÓW RECEPCJI TURYSTYCZNEJ W WOJEWÓDZTWIE ŁÓDZKIM

PRZESTRZENNE UJĘCIE ROZWOJU FORM TURYSTYKI W WOJEWÓDZTWIE ŁÓDZKIM



- TURYSTYKA KULTUROWA
- TURYSTYKA PRZYRODNICZA
- TURYSTYKA AKTYWNA - WODNA
- TURYSTYKA AKTYWNA - PIESZA, ROWEROWA
- TURYSTYKA AKTYWNA - SPORTY ZIMOWE
- TURYSTYKA AKTYWNA - KONNA
- TURYSTYKA WYPOCZYNKOWA
- TURYSTYKA SPORTOWA
- TURYSTYKA KONFERENCYJNO - SZKOLENIOWA
- TURYSTYKA ZDROWOTNA
- TURYSTYKA FILMOWA
- TURYSTYKA TRANZYTOWA
- RZEKI, ZBIORNIKI WODNE

PLAN ZAGOSPODAROWANIA PRZESTRZENNEGO WOJEWÓDZTWA ŁÓDZKIEGO

Nadrzędnym celem polityki zagospodarowania przestrzennego województwa jest:

**KSZTAŁTOWANIE STRUKTURY FUNKCJONALNO – PRZESTRZENNEJ
WOJEWÓDZTWA WARUNKUJĄCEJ DYNAMIZACJĘ ROZWOJU ZGODNIE
Z ZASADAMI ZRÓWNOWAŻONEGO ROZWOJU POPRZEZ :**

- ✓ **wykorzystanie cech położenia w centrum Polski**
- ✓ **wykorzystanie endogenicznego potencjału regionu**
- ✓ **trwale zachowanie środowiska przyrodniczego i kulturowego**
- ✓ **dążenie do budowy wewnętrznej spójności regionu**

PLAN ZAGOSPODAROWANIA PRZESTRZENNEGO WOJEWÓDZTWA ŁÓDZKIEGO

Sfera działań

SYSTEM OSADNICZY

POWIĄZANIA INFRASTRUKTURALNE

POWIĄZANIA ŚRODOWISKOWE I KULTUROWE

ŚRODOWISKO PRZYRODNICZE

OBRONNOŚĆ I BEZPIECZEŃSTWO PUBLICZNE

OBSZARY PROBLEMOWE

PLAN ZAGOSPODAROWANIA PRZESTRZENNEGO WOJEWÓDZTWA ŁÓDZKIEGO

Sfera
działań

POWIĄZANIA ŚRODOWISKOWE
I KULTUROWE

Cel
główny

Kształtowanie tożsamości regionalnej w oparciu o walory przyrodnicze,
kulturowe i turystyczne regionu

Kierunki
działań

Ochrona najcenniejszych zasobów przyrodniczych i krajobrazowych oraz
zapewnienie ciągłości systemu ekologicznego

Zachowanie i ochrona materialnych i niematerialnych zasobów dziedzictwa
kulturowego oraz krajobrazu kulturowego województwa

Wzrost atrakcyjności turystycznej województwa

PLAN ZAGOSPODAROWANIA PRZESTRZENNEGO WOJEWÓDZTWA ŁÓDZKIEGO

Wzrost atrakcyjności turystycznej województwa

Rozwój różnych form turystyki w oparciu o walory przyrodnicze i kulturowe oraz zagospodarowanie turystyczne

Kształtowanie systemu szlaków turystycznych

Kształtowanie rozpoznawalnej marki turystycznej województwa poprzez rozwój wizerunkowych produktów turystycznych

Kształtowanie systemu pasm turystycznych w nawiązaniu do układu pasm kulturowych i systemu obszarów chronionych województwa łódzkiego

Uporządkowanie i weryfikacja istniejącej sieci szlaków

Wzmocnienie produktów z certyfikatem POT

Kształtowanie 31 wielofunkcyjnych stref turystycznych

Wyznaczenie nowych i wzmocnienie funkcji istniejących szlaków, system ponadregionalny

Wzmocnienie produktów z certyfikatem ROTWŁ

Kształtowanie strefy uzdrowiskowej

Stworzenie systemu ścieżek rowerowych łączących centra ośrodków osadniczych z systemem szlaków rowerowych

Rozwój projektowanych turystycznych

Kształtowanie strefy rehabilitacyjnej

PLAN ZAGOSPODAROWANIA PRZESTRZENNEGO WOJEWÓDZTWA ŁÓDZKIEGO

Wzrost atrakcyjności turystycznej województwa

Rozwój różnych form turystyki w oparciu o walory przyrodnicze i kulturowe oraz zagospodarowanie turystyczne

Kształtowanie systemu szlaków turystycznych

Kształtowanie rozpoznawalnej marki turystycznej województwa poprzez rozwój wizerunkowych produktów turystycznych

Kształtowanie systemu pasm turystycznych w nawiązaniu do układu pasm kulturowych i systemu obszarów chronionych województwa łódzkiego

Uporządkowanie i weryfikacja istniejącej sieci szlaków

Wzmocnienie produktów z certyfikatem POT

Kształtowanie 31 wielofunkcyjnych stref turystycznych

Wyznaczenie nowych i wzmocnienie funkcji istniejących szlaków, system ponadregionalny

Wzmocnienie produktów z certyfikatem ROTWŁ

Kształtowanie strefy uzdrowiskowej

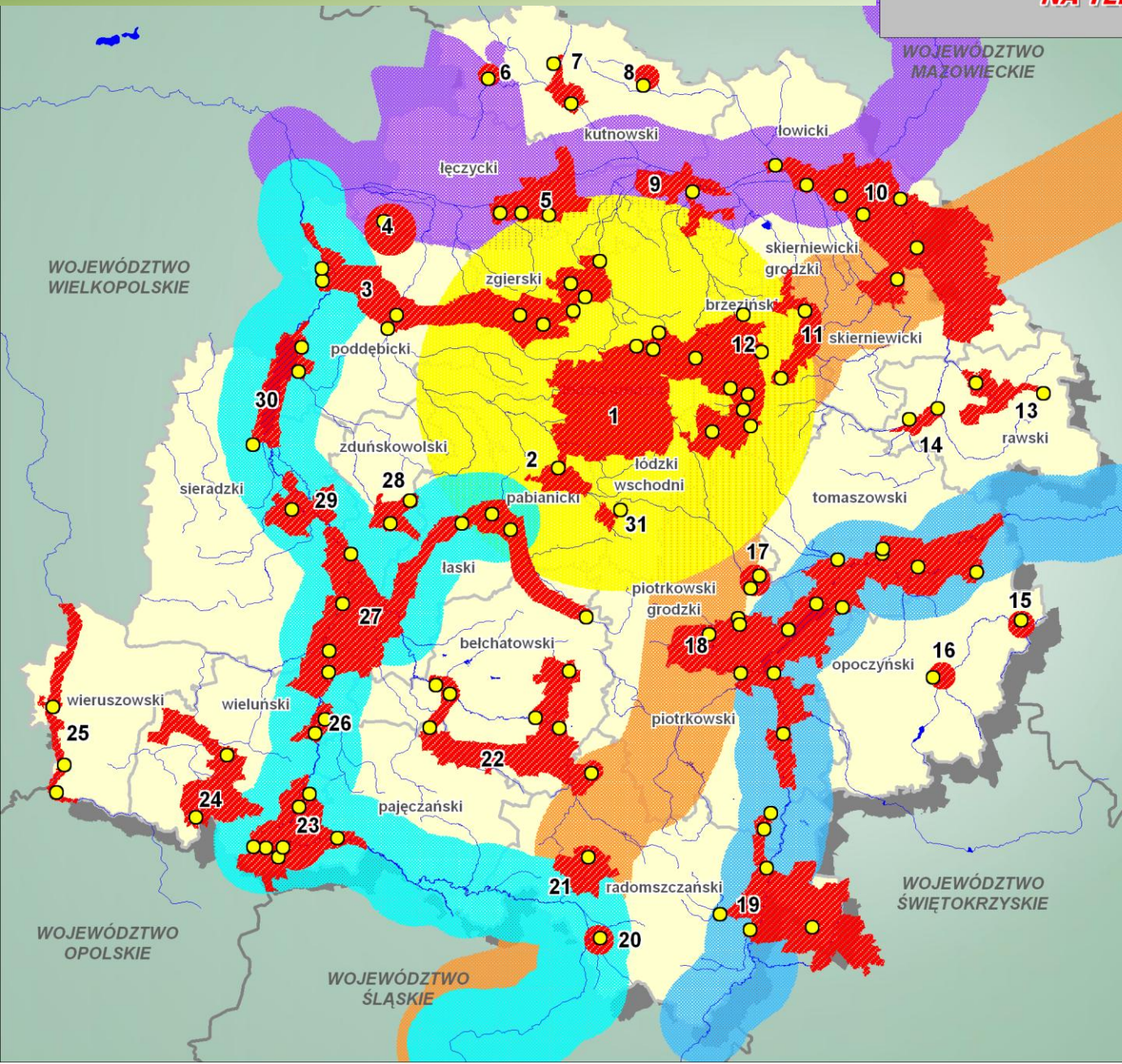
Stworzenie systemu ścieżek rowerowych łączących centra ośrodków osadniczych z systemem szlaków rowerowych

Rozwój projektowanych turystycznych

Kształtowanie strefy rehabilitacyjnej

KSZTAŁTOWANIE STREF TURYSTYCZNYCH W PASMACH

STREFY TURYSTYCZNE WOJEWÓDZTWA ŁÓDZKIEGO NA TLE PASM TURYSTYCZNYCH



STREFY TURYSTYCZNE

1. ŁÓDZKA
2. PABIANICKA
3. UZDROWISKOWA
4. ŚWINICKO – GŁOGOWIECKA
5. ŁĘCZYCKA
6. KROŚNIEWICKA
7. KUTNOWSKA
8. OPOROWSKA
9. WALEWICKA
10. ŁOWICKO-BOLIMOWSKA
11. ROGOWSKA-LIPIECKA
12. WZNIESIEŃ ŁÓDZKICH
13. OSSA – WOLA CHOJNATA
14. RAWSKA
15. DRZEWICKA
16. OPCZYŃSKA
17. WOLBORSKA
18. SULEJOWSKO-SPALSKA
19. PRZEDBORSKA
20. GIDELSKA
21. RADOMSZCZAŃSKA
22. BELCHATOWSKO – SZCZERCOWSKA
23. ZAŁĘCZAŃSKIEGO ŁUKU WARTY
24. WIELUŃSKA
25. PROSNY
26. OSJAKOWSKA
27. ŚRODKOWEJ WARTY I GRABI
28. ZDUŃSKOWOLSKA
29. SIERADZKA
30. JEZIORSKA
31. TUSZYŃSKA

OSRODKI (MIEJSCOWOŚCI) TURYSTYCZNE

PASMA TURYSTYCZNE

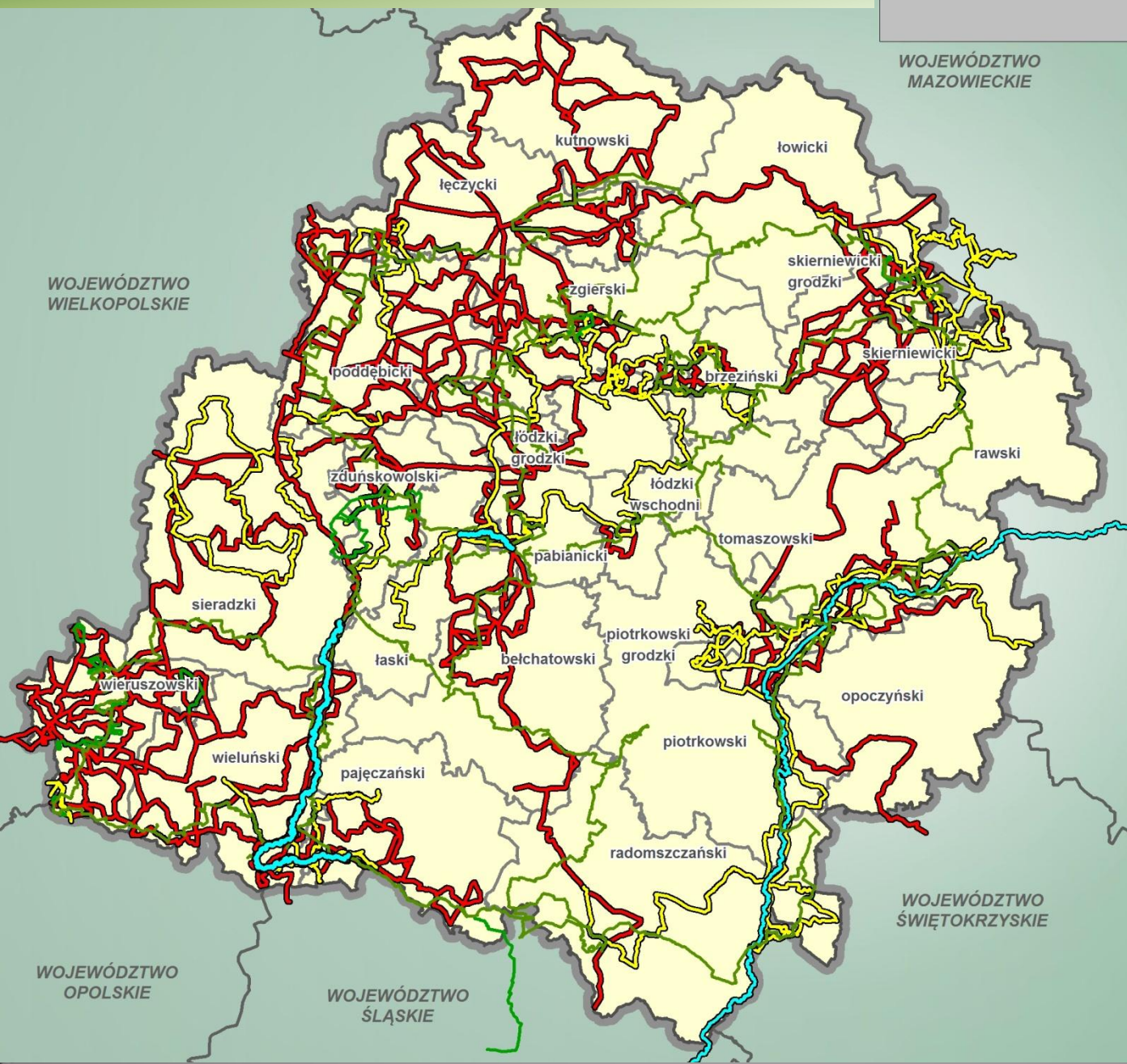
- ŁÓDZI
- WARTY
- BZURY
- PILICY
- KOLEI WARSZAWSKO - WIEDEŃSKIEJ

WODY POWIERZCHNIOWE

POZOSTAŁE TERENY

KSZTAŁTOWANIE SYSTEMU SZLAKÓW TURYSTYCZNYCH

SZLAKI TURYSTYCZNE W WOJEWÓDZTWIE ŁÓDZKIM



WOJEWÓDZTWO
MAZOWIECKIE

WOJEWÓDZTWO
WIELKOPOLSKIE

ISTNIEJĄCE SZLAKI TURYSTYCZNE
W WOJEWÓDZTWIE ŁÓDZKIM

-  PIESZE
-  ROWEROWE
-  KONNE
-  KAJAKOWE
-  GRANICE POWIATÓW
-  POZOSTAŁE TERENY

WOJEWÓDZTWO
OPOLSKIE

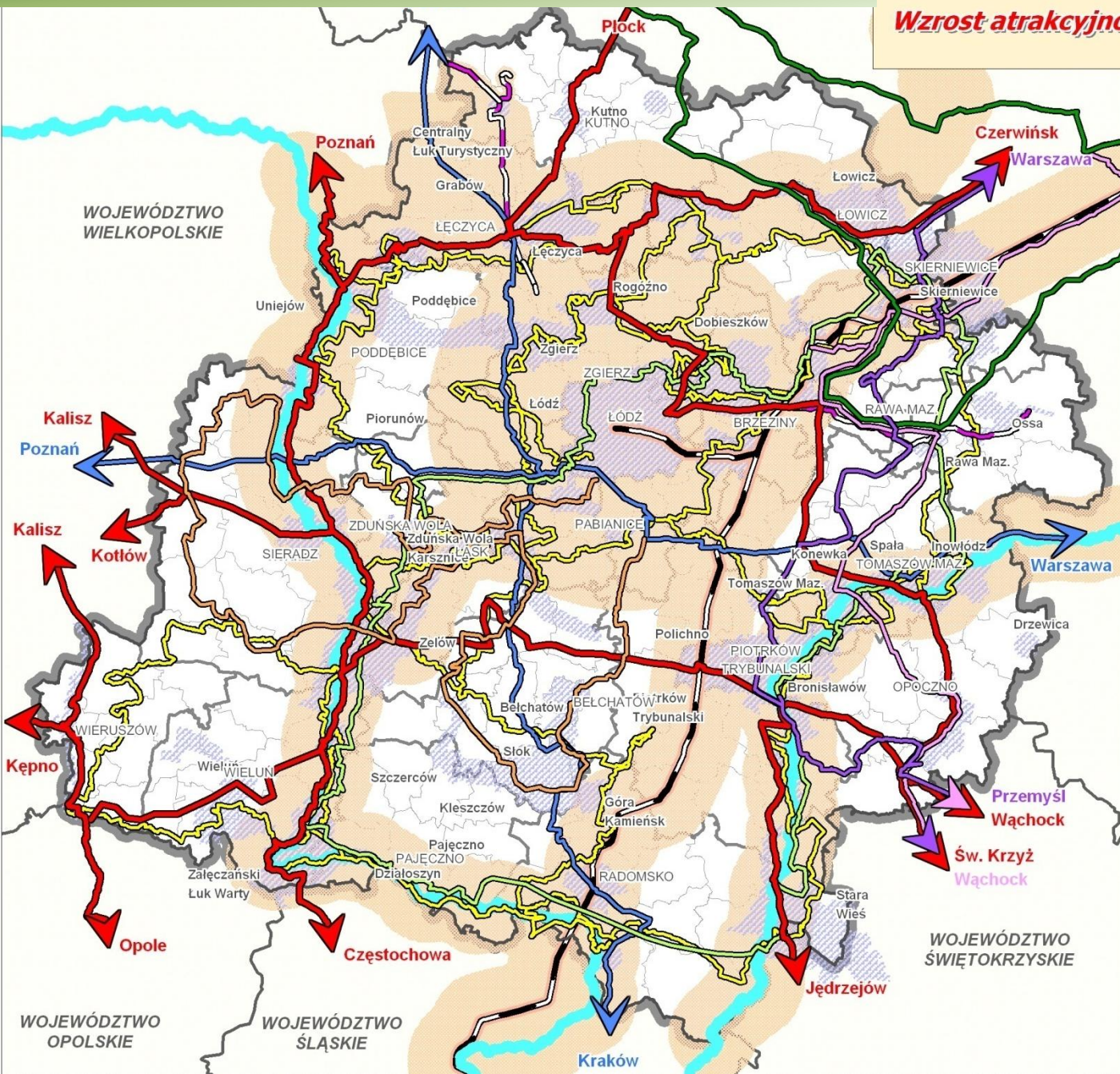
WOJEWÓDZTWO
ŚLĄSKIE

WOJEWÓDZTWO
ŚWIĘTOKRZYSKIE

KSZTAŁTOWANIE SYSTEMU SZLAKÓW TURYSTYCZNYCH

POWIĄZANIA ŚRODOWISKOWE I KULTUROWE

Wzrost atrakcyjności turystycznej województwa



PASMA I STREFY TURYSTYCZNE

-  PASMA TURYSTYCZNE
-  STREFY TURYSTYCZNE

KSZTAŁTOWANIE SYSTEMU SZLAKÓW TURYSTYCZNYCH

-  SZLAKI KULTUROWE: BURSZTYNOWY (SAMOCHODOWY, ROWEROWY) ROMANSKI, CYSTERSKI (SAMOCHODOWE)
-  SZLAK KSIĄŻĄT MAZOWIECKICH (SAMOCHODOWY)
-  SZLAK LITERACKI (SAMOCHODOWY)
-  SZLAK KOLEI WARSZAWSKO - WIEDEŃSKIEJ
-  KOLEJKI WĄSKOTOROWE: KROŚNIEWICKA I ROGOWSKA
-  SZLAKI WODNE: PILICY, WARTY
-  MAGISTRALE ROWEROWE
-  SZLAK GRUNWALDZKI
-  SZLAK SKARBÓW ZIEMI SIERADZKIEJ
-  SZLAK REGIONALNY PARKÓW KRAJOBRAZOWYCH (ROWEROWY)
-  ŁÓDZKI SZLAK KONNY

WOJEWÓDZTWO
WIELKOPOLSKIE

WOJEWÓDZTWO
MAZOWIECKIE

WOJEWÓDZTWO
ŚWIĘTOKRZYSKIE

WOJEWÓDZTWO
OPOLSKIE

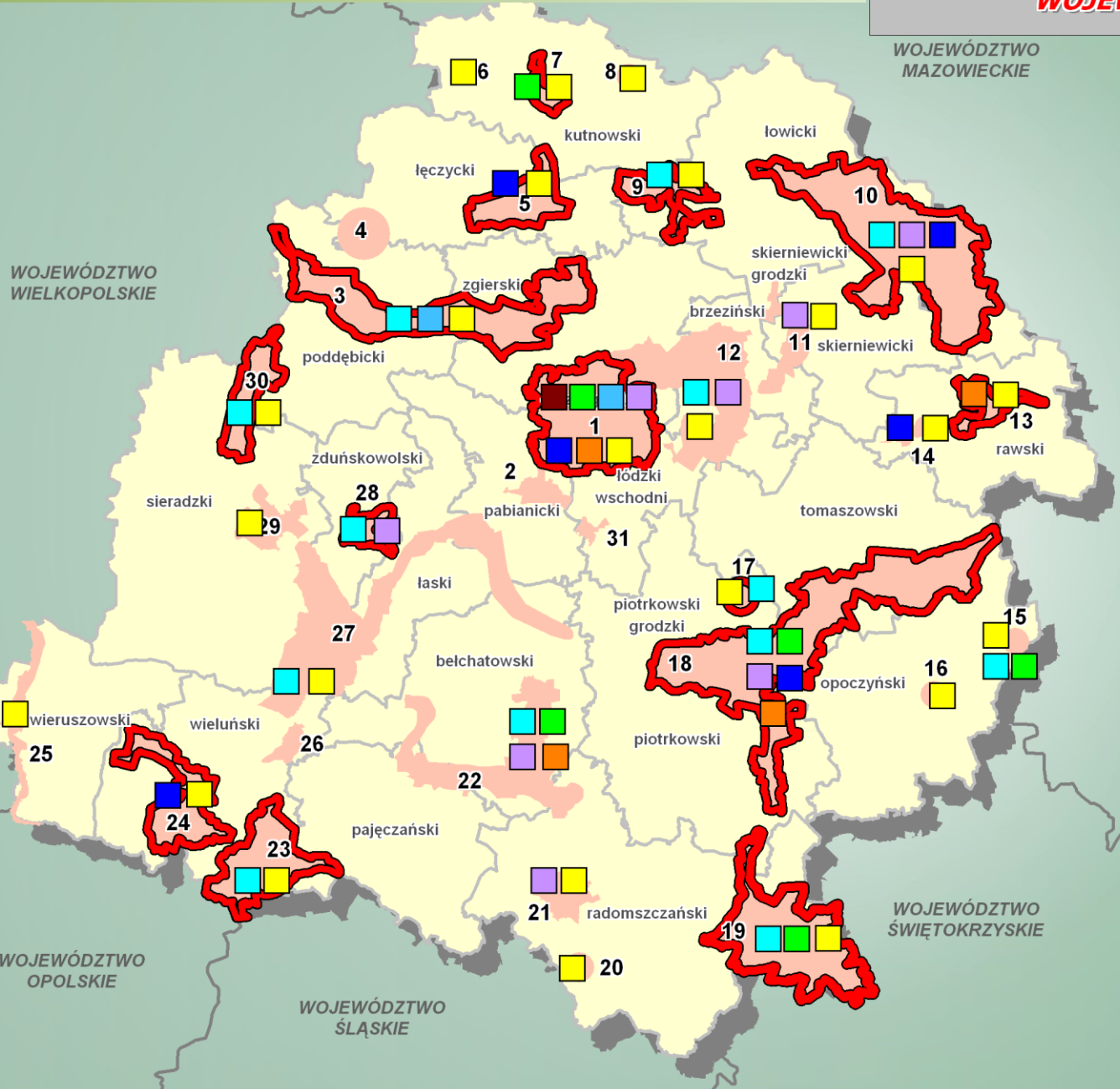
WOJEWÓDZTWO
ŚLĄSKIE

-  FESTIWAL DIALOGU 4 KULTUR
-  WĘDROWNY FESTIWAL "KOLORY POLSKI"
(miejscowości, w których odbywa się Festiwal)
-  ULICA PIOTRKOWSKA - LETNI SALON ŁODZI
-  ARTBUS - KULTURALNA
-  MANUFAKTURA ŁÓDZKA.
W KRÓLESTWIE IZRAELA POZNAŃSKIEGO
-  CAMERIMAGE
-  EXPLORER FESTIWAL -
ŚWIATOWE INDYWIDUALNOŚCI
-  SKANSEN RZEKI PILICY
"MUZEUM BEZ KAPCI"
-  SPALSKI JARMARK ANTYKÓW
I RĘKODZIELA
-  TRASA TURYSTYCZNA
"BUNKIER W KONEWCE"
- INNE
-  PARK ROZRYWKI KOŁACINEK
-  MUZEUM SZTUKI W ŁODZI - MS2
-  SKANSEN MIEJSKIEJ ARCHITEKTURY
DREWNIANEJ W ŁODZI
-  HOTEL ANDELS **** W MANUFAKTURZE -
NOWOCZESNY DESIGN W STAREJ FABRYCE
-  MUZEUM KANAŁU „DĘTKA
-  TERMY UNIEJÓW
-  ZOO SAFARI W BORYSEWIE



KSZTAŁTOWANIE MARKI TURYSTYCZNEJ

STREFY TURYSTYCZNE WSPIERAJĄCE KSZTAŁTOWANIE WIZERUNKU WOJEWÓDZTWA ŁÓDZKIEGO



- ELEMENTY BUDOWANIA MARKI**
- TURYSTYKA FILMOWA
 - TURYSTYKA AKTYWNA
 - TURYSTYKA SPORTOWA
 - TURYSTYKA MEDYCZNA I UZDROWISKOWA
 - TURYSTYKA W OBIEKTACH PRZEMYSŁOWYCH I ZABYTKACH TECHNIKI
 - TURYSTYKA FESTIWALOWA
 - TURYSTYKA KONGRESOWA
 - TURYSTYKA KULTUROWA
 - STREFY KLUCZOWE DLA BUDOWANIA MARKI
 - STREFY TURYSTYCZNE
- STREFY TURYSTYCZNE**
1. ŁÓDZKA
 2. PABIANICKA
 3. UZDROWISKOWA
 4. ŚWINICKO – GLOGOWIECKA
 5. ŁĘCZYCKA
 6. KROŚNIEWICKA
 7. KUTNOWSKA
 8. OPOROWSKA
 9. WALEWICKA
 10. ŁOWICKO-BOLIMOWSKA
 11. ROGOWSKA-LIPIECKA
 12. WZNIESIEN ŁÓDZKICH
 13. OSSA – WOLA CHOJNATA
 14. RAWSKA
 15. DRZEWICKA
 16. OPOCZYŃSKA
 17. WOLBORSKA
 18. SULEJOWSKO-SPALSKA
 19. PRZEDBORSKA
 20. GIDELSKA
 21. RADOMSZCZAŃSKA
 22. BELCHATOWSKO – SZCZERCOWSKA
 23. ZAŁĘCZAŃSKIEGO LUKU WARTY
 24. WIELUŃSKA
 25. PROSNY
 26. OSJAKOWSKA
 27. ŚRODKOWEJ WARTY I GRABI
 28. ZDUŃSKOWOLSKA
 29. SIERADZKA
 30. JEZIORSKA
 31. TUŠYŃSKA

WOJEWÓDZTWO
KUJAWSKO-POMORSKIE

GOSTYNIN

WOJEWÓDZTWO
MAZOWIECKIE

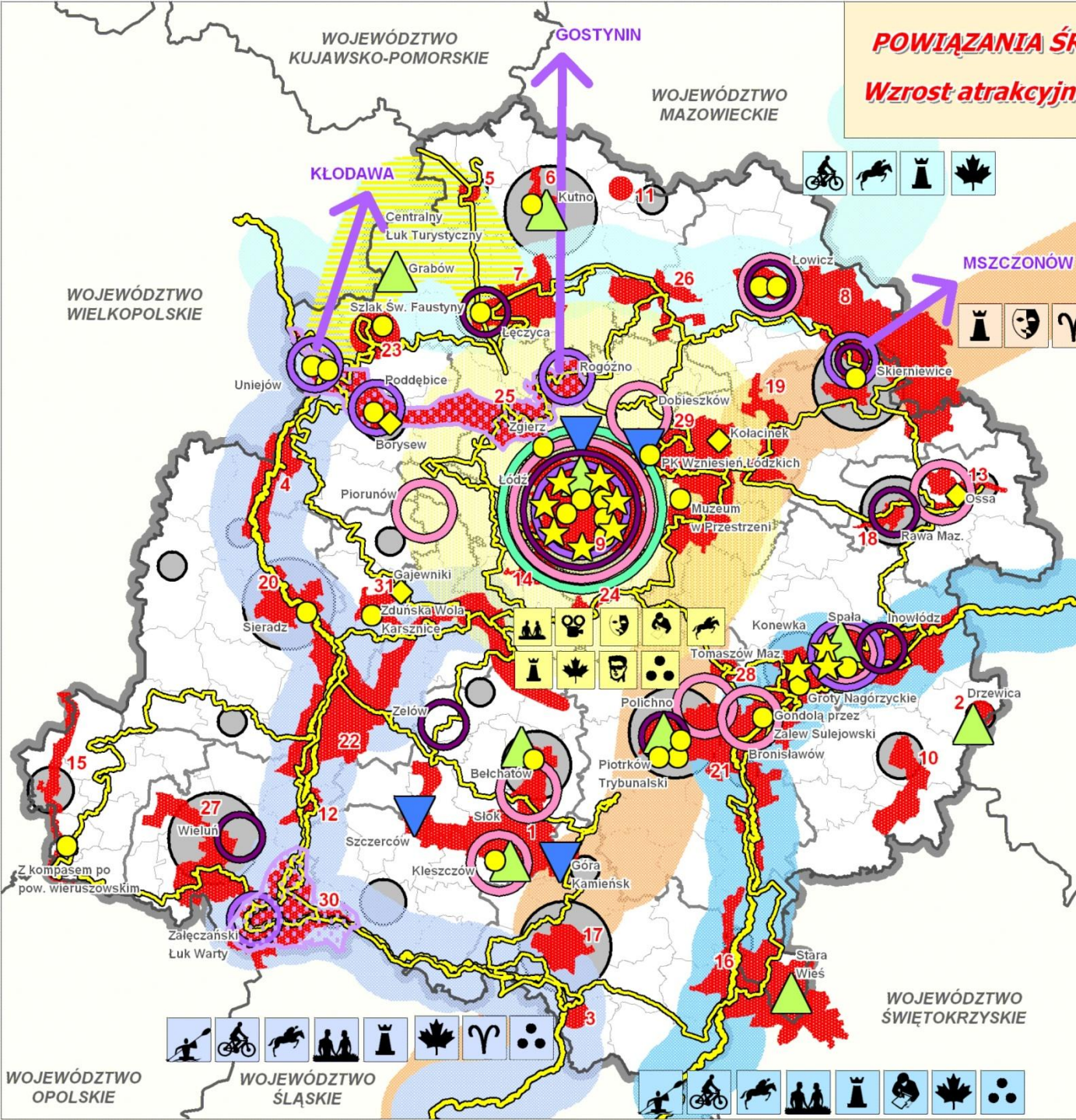
POWIĄZANIA ŚRODOWISKOWE I KULTUROWE

Wzrost atrakcyjności turystycznej województwa

WOJEWÓDZTWO
WIELKOPOLSKIE

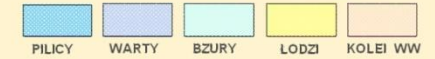
KŁODAWA

MSZCZONÓW



ROZWÓJ RÓŻNYCH FORM TURYSTYKI

KSZTAŁTOWANIE PASM TURYSTYCZNYCH



FORMY TURYSTYKI W RAMACH PASM:

- | | |
|--|---------------------------------------|
| | AKTYWNA: WODNA, KONNA, ROWEROWA |
| | PRZYRODNICZA, KULTUROWA |
| | WYPOCZYNKOWA, KONFERENCYJNA |
| | FESTIWALOWA, FILMOWA, ZWIĄZANA Z MODĄ |
| | UZDROWISKOWA, REHABILITACYJNA |
| | ZDROWOTNA, MEDYCZNA |

KSZTAŁTOWANIE STREF TURYSTYCZNYCH



- | | |
|-----------------------------|-------------------------------|
| 1. Bełchatowski | 16. Przedborska |
| 2. Drzewicka | 17. Radomszczańska |
| 3. Gidelska | 18. Rawska |
| 4. Jeziorska | 19. Rogowski-Lipiecka |
| 5. Krośniewicka | 20. Sieradzka |
| 6. Kutnowska | 21. Sulejowski-Spalska |
| 7. Łęczycka | 22. Środkowej Warty i Grabi |
| 8. Łowicko-Bolimowska | 23. Świnicko-Głogowiecka |
| 9. Łódzka | 24. Tuszyńska |
| 10. Opoczyńsko-Białaczowska | 25. Uzdrowskowska |
| 11. Oporowska | 26. Walewicka |
| 12. Osjakowska | 27. Wieluńska |
| 13. Ossa-Wola Chojnata | 28. Wołborska |
| 14. Pabianicka | 29. Wzniesień Łódzkich |
| 15. Prozny | 30. Załęczańskiego Łuku Warty |
| | 31. Zdunskowska |

STREFA UZDROWISKOWA, REHABILITACYJNA

OŚRODKI TURYSTYKI

- | | |
|--|--|
| | SPORTOWE, SPORTÓW ZIMOWYCH |
| | FESTIWALOWE, FILMOWE, KONFERENCYJNE |
| | MEDYCZNE, ZDROWOTNE, UZDROWISKOWE, REHABILITACYJNE |

KSZTAŁTOWANIE ROZPOZNAWALNEJ MARKI TURYSTYCZNEJ

- | | |
|--|---|
| | CERTYFIKOWANE PRODUKTY TURYSTYCZNE: POT/ROT/W |
| | PROJEKTY TURYSTYCZNE |

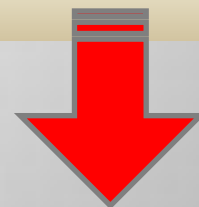
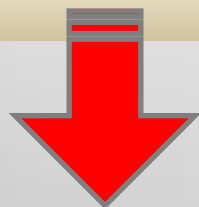
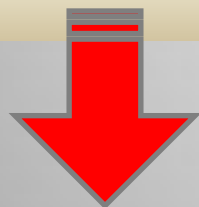
WOJEWÓDZTWO
OPOLSKIE

WOJEWÓDZTWO
ŚLĄSKIE

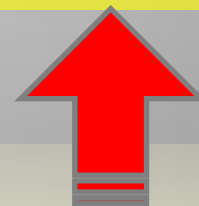
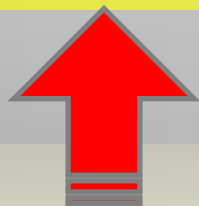
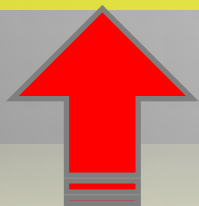
WOJEWÓDZTWO
ŚWIĘTOKRZYSKIE

MOŻLIWOŚCI BUDOWANIA TURYSTYCZNEJ MARKI PILICY

WZMOCNIENIE ATUTÓW




**BUDOWANIE PRODUKTÓW TURYSTYCZNYCH O CHARAKTERZE
PONADREGIONALNYM**



**SKUTECZNE ROZWIĄZYWANIE
PROBLEMÓW**





RÓŻNORODNOŚĆ FORM WYPOCZYNKU DAJĄCA MOŻLIWOŚĆ SPECJALIZACJI W OBSZARZE ORAZ WYSTĘPOWANIE WIODĄCYCH OŚRODKÓW O POTENCJALE TURYSTYCZNYM

Spała

Przedbórz

Sulejów

Inowłódz

Stuzianna-
Poświętne

Drzewica

Piotrków
Trybunalski



PROBLEMY DO ROZWIĄZANIA

- *słaba percepcja doliny Pilicy (w całości) jako obszaru atrakcyjnego turystycznie*
- *deficyt atrakcyjnych przestrzeni publicznych i słabo rozwinięta infrastruktura rekreacyjna m. in. place zabaw, ścieżki zdrowia, parki*
- *brak ładu przestrzennego (niekontrolowany rozwój zabudowy mieszkaniowej, zawłaszczanie terenów atrakcyjnych przyrodniczo, grodzenie działek uniemożliwiający dostęp do rzeki i terenów leśnych, szatkowanie cennej przestrzeni)*
- *trendy w projektowaniu infrastruktury turystycznej dysharmonizująca przestrzeń*



KORZYSTNE WARUNKI DLA ROZWOJU TURYSTYKI AKTYWNEJ

wodnej (szlak kajakowy Pilicy, Zalew Sulejowski umożliwiając rozwój żeglarstwa i windsurfingu, tor kajakarstwa górskiego w Drzewicy)

rowerowej (szlaki rowerowe w parkach krajobrazowych, Szlak Grunwaldzki)

jeździeckiej (Łódzki szlak Konny z wiodącym ośrodkiem jeździeckim Stada Ogierów w Bogusławicach (gm. Wolbórz), ośrodki jazdy konnej)



PROBLEMY DO ROZWIĄZANIA

- *słabo rozwinięta infrastruktura turystyczna (w tym gastronomiczna)*
- *nierównomierne rozmieszczenie bazy sportowo-rekreacyjnej (w tym przystani i wypożyczalni sprzętu wodnego)*
- *niewystarczająca promocja*
- *brak połączenia szlakami rowerowymi obszaru nadpilicznego z Łodzią oraz parków krajobrazowych Sulejowskiego z Przedborskim*





DUŻY POTENCJAŁ DLA ROZWOJU ZINTEGROWANEGO PRODUKTU TURYSTYCZNEGO O RANDZE KRAJOWEJ

Spały
(Centralny
Ośrodek
Sportu,
dożynki
prezydenckie,
Hubertus,
centrum
konferencyjne,
tradycje
uzdrowiskowe)

Centrum
Japońskich
Sportów i
Sztuk Walki
Dojo w Starej
Wsi

Strefy Zrzutu
PeTe Skydive w
Piotrkowie
Trybunalskim
(tandemowe
skoki
spadochronowe)

Tor
kajakarstwa
górskiego w
Drzewicy

Produktów
turystycznych
z certyfikatem
POT



PROBLEMY DO ROZWIĄZANIA

- *ponadlokalna współpraca społeczności lokalnej*
- *brak skutecznej promocji*



BAZA NOCLEGOWA O ZRÓŻNICOWANYM STANDARDZIE

Wysokostandardowe
obiekty noclegowo-
konferencyjne w
Spale i nad Zalewem
Sulejowskim

ośrodki wypoczynkowe
(koncentracja w m. i
gm.Sulejów, oraz w gm.
Inowódz, m.i
gm.Tomaszów Maz.

gospodarstwa
agroturystyczne
szczególnie w gminach:
Tomaszów Maz.,
Mniszków, Inowódz,
Poświętne



PROBLEMY DO ROZWIĄZANIA

- *słabo rozwinięta infrastruktura turystyczna (w tym gastronomiczna)*
- *niski poziom jakości usług turystycznych w nieskategoryzowanych obiektach noclegowych*
- *dekapitalizacja ośrodków wypoczynkowych*



WALORY KULTUROWE

unikatowe w skali kraju zabytki architektury romańskiej: Opactwo Cystersów w Sulejowie i kościół św. Idziego w Inowłodzu

obiekty sakralne w tym sanktuaria w Studzianna – Poświętnem, Smardzewicach i Piotrkowie Tryb.; kościoły w Inowłodzu, Spale, Twardej, Sulejowie, Przedborzu, Piotrkowie Tryb., Przedborzu oraz kapliczki

Szlaki Kulturowe: Romański, Cysterski, Grunwaldzki

Produkty regionalne (kugiel, gęś owsiana)

Imprezy kulturalne (Sulejów, Spała)



PROBLEMY DO ROZWIĄZANIA

- *słaba promocja dziedzictwa kulturowego i cyklicznych imprez kulturalnych*



WALORY PRZYRODNICZO-KRAJOBRAZOWE

Parki
krajobrazowe
Spalski,
Sulejowski,
Przedborski,
Obszary
NATURA 2000

dolin rzeczne
(Pilicy,
Czarnej
Malenieckiej,
Luciąży,
Drzewiczki)

Leśny
Kompleks
Promocyjny –
Lasy Spalsko-
Rogowskie



PROBLEMY DO ROZWIĄZANIA

- *brak spójnego systemu przyrodniczego w północnej i środkowej części obszaru nadpilicznego*
- *opór samorządów lokalnych w zakresie wprowadzania form ochrony przyrody*
- *niekontrolowane procesy urbanizacyjne, kanalizowanie ruchu tur.*



MOŻLIWOŚCI BUDOWANIA TURYSTYCZNEJ MARKI PILICY

*Najbardziej skuteczne przejawy współpracy samorządów lokalnych
w zakresie realizacji inwestycji turystycznych*



**SPÓJNA POLITYKA
PRZESTRZENNA**
(planowanie miejscowe)



**Lokalne Grupy Działania
(związki gmin)**



**Partnerstwo PPS, PPP
przy realizacji projektów
w celu zwiększenia
szans na aplikowanie
o środki unijne**



**PROJEKTY ZINTEGROWANE
PONADLOKALNE**



**BIURO PLANOWANIA PRZESTRZENNEGO
WOJEWÓDZTWA ŁÓDZKIEGO
W ŁODZI**

90 - 113 ŁÓDŹ, UL. SIENKIEWICZA 3
sekretariat tel./fax: (42) 630 57 69 do 72
e-mail: sekretariat@bppwl.lodzkie.pl
internet: <http://bppwl.lodzkie.pl>