



Stowarzyszenie
Dolina Pilicy



Stowarzyszenie Dolina Pilicy

**Turystyka szansą rozwoju obszaru działania
Stowarzyszenia Dolina Pilicy.**

**Znaczenie turystyki w działaniach podejmowanych poprzez
wdrażanie Lokalnej Strategii Rozwoju w ramach 4 Osi Programu
Rozwoju Obszarów Wiejskich na lata 2007-2013.**

Stara Wieś – 9 IX 2011r.



Stowarzyszenie
Dolina Pilicy



Stowarzyszenie Dolina Pilicy z siedzibą w Tomaszowie Maz. zarejestrowane w maju 2006r. w następstwie realizacji PPL+ jako partnerstwo sektora społecznego, gospodarczego i publicznego. Posiada status lokalnej grupy działania w myśl przepisów ustawy z 7 marca 2007r. o wspieraniu rozwoju obszarów wiejskich z udziałem EFRROW wraz z odpowiednimi rozporządzeniami.



Stowarzyszenie
Dolina Pilicy



Projekt: "Pilica, rzeka która łączy" realizowany w latach 2007- 2008 na obszarze gm. Inowłódz i gm. Tomaszów Maz.

SPO "Restrukturyzacja i modernizacja sektora żywnościowego oraz rozwój obszarów wiejskich 2004-2006"

Działanie 2.7 PPL+ schemat II



Stowarzyszenie
Dolina Pilicy



Działania związane z rozwojem turystyki:

- ◆ rozwój turystyki na obszarze "Dolina Pilicy" poprzez zbudowanie szlaku rowerowo- kajakowego – analiza: ok 20.000 zł
- ◆ kompleksowe zagospodarowanie turystyczne terenu OSiR w Inowłodzu – komplet dokumentacji technicznej: ok 30.000 zł
- ◆ kompleksowe zagospodarowanie turystyczne Ogrodów Smardzewickich – opracowanie koncepcyjne: ok 30.000 zł
- ◆ tablice na trwałej konstrukcji informujące o szlaku kajakowym na odcinku od Smardzewic do Inowłodza: ok 35.000 zł
- ◆ wydanie informatora promującego ideę szlaku: ok 10.000 zł



Stowarzyszenie
Dolina Pilicy



Działania związane z rozwojem turystyki:

- ◆ wydanie folderów po najciekawszych zabytkach i obiektach regionu: ok 40.000 zł
- ◆ edukacja regionalna w kontekście rewitalizacji obiektów, tradycji ludowej i duchowej charakterystycznych dla historii i obyczajowości obszaru:
 - regionalna chata w Brzustowie: ok 20.000 zł
 - pomoc zespołom ludowym: ok 45.000 zł
- ◆ cykl imprez promujących region (m.in. Sobótki, Festiwal "Kolory Polski" w Inowłodzu, Dożynki Spalskie, Święto Ziemiaka, Festiwal w Krajobrazie w Liciążnej):
ok 60.000 zł



Stowarzyszenie
Dolina Pilicy



Stowarzyszenie Dolina Pilicy obejmuje obszar 1471 km kw. zamieszkiwany przez ponad 82 tys. mieszkańców:

- ◆ Miasto i gmina Sulejów
- ◆ Miasto i gmina Wolbórz
- ◆ Gmina Aleksandrów
- ◆ Gmina Inowłódz
- ◆ Gmina Lubochnia
- ◆ Gmina Tomaszów Mazowiecki
- ◆ Gmina Opoczno
- ◆ Gmina Sławno
- ◆ Gmina Mniszków
- ◆ Miasto i gmina Przedbórz



Stowarzyszenie
Dolina Pilicy



Budżet Lokalnej Strategii Rozwoju

| Kategoria kosztu/wydatku lata 2009-2015 | Działania osi 4 przeprowadzane przez LGD | | | | |
|---|---|---|---------------------|---------------|---------------|
| | 4.1/413 – Wdrażanie lokalnych strategii rozwoju | | | | |
| | Różnicowanie w kierunku działalności nierolniczej | Tworzenie i rozwój mikroprzedsiębiorstw | Odnowa i rozwój wsi | Małe projekty | Razem 4.1/413 |
| całkowite | 1.906.786,00 | 2.860.178,00 | 6.991.594,00 | 2.913.416,04 | 14.671.974,04 |
| kwalifikowalne | 1.906.786,00 | 2.860.178,00 | 6.991.594,00 | 2.803.615,67 | 14.562.173,67 |
| do refundacji | 953.393,00 | 1.430.089,00 | 5.243.658,00 | 1.906.784,00 | 9.533.924,00 |

| Kategoria kosztu/wydatku lata 2009-2015 | 4.21 - Wdrażanie projektów współpracy | | |
|---|---------------------------------------|---------------------------------|------------|
| | Przygotowanie projektów współpracy | Realizacja projektów współpracy | Razem 4.21 |
| całkowite | 82.189,00 | 164.378,00 | 246.567,00 |
| kwalifikowalne | 82.189,00 | 164.378,00 | 246.567,00 |
| do refundacji | 82.189,00 | 164.378,00 | 246.567,00 |

| Kategoria kosztu/wydatku lata 2009-2015 | Funkcjonowanie LGD (koszty bieżące) | | Razem 4.31 |
|---|-------------------------------------|------------------------|--------------|
| | Funkcjonowanie LGD (koszty bieżące) | Nabywanie umiejętności | |
| całkowite | 1.824.595,80 | 558.885,20 | 2.383.481,00 |
| kwalifikowalne | 1.824.595,80 | 558.885,20 | 2.383.481,00 |
| do refundacji | 1.824.595,80 | 558.885,20 | 2.383.481,00 |

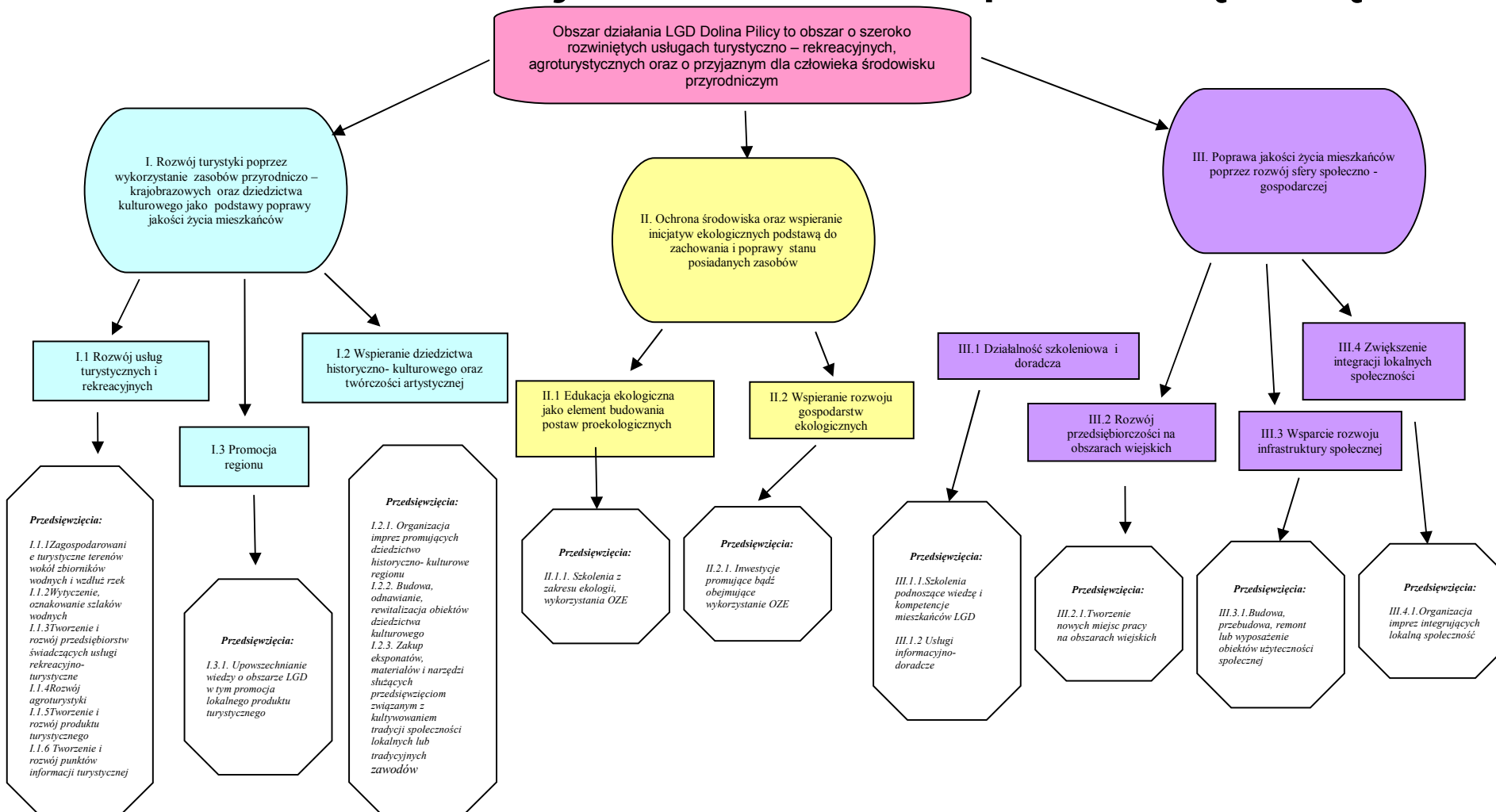
| | | |
|-----------------------|----------------------|--|
| całkowite | 17.302.022,04 | Kategoria kosztu/wydatku lata 2009-2015 |
| kwalifikowalne | 17.192.221,67 | |
| do refundacji | 12.163.972,00 | |



Stowarzyszenie
Dolina Pilicy



Schemat misji i celów oraz przedsięwzięć





Stowarzyszenie
Dolina Pilicy



Projekt współpracy – Lokalny Atrakcyjny Szlak

Projekt przygotowany i realizowany przez 3 LGD: LGD Dolina Pilicy, LGD "Mroga" oraz LGD "BUD – UJ RAZEM".

Cele:

- Stworzenie projektu szlaku konnego /łączniki do szlaku wojewódzkiego/;
- Wsparcie rozwoju turystyki poprzez wykorzystanie lokalnego potencjału /gospodarstwa agroturystyczne, obiekty gastronomiczno- hotelarskie, stadniny, itd./;
- Wsparcie rozwoju przedsiębiorczości związanej z infrastrukturą turystyczną poprzez zwiększenie oferty turystycznej regionu.

Koszt etapu przygotowanie projektu to w przypadku LDG Dolina Pilicy: 19.825,00zł;

Koszt realizacji to blisko 9.000,00zł.

Planuje się oznakować ok 87 km szlaku konnego.



Stowarzyszenie
Dolina Pilicy



Projekty realizowane z Departamentem Kultury Fizycznej Sportu i Turystyki Urzędu Marszałkowskiego w Łodzi

- * **Październik 2010r. projekt: "Oznakowanie i promocja szlaku kajakowego Pilicy" – pełne dofinansowanie 35.148,20 zł**
 - tablice informacyjne: 21 szt
 - znaki informacyjne: 38 szt
 - strzałki kierunkowe: 28 szt

- * **Wrzesień 2011r. projekt: "Pilica – rzeka jakiej nie znamy" – budżet: 16.850,00 zł, dofinansowanie 15.000,00 zł**
 - konferencja "Z nurtem rzeki o pięknie przyrody i bogactwie kulturowego dziedzictwa Doliny Pilicy"
 - ogólnopolski spływ kajakowy
 - konkurs fotograficzny



Stowarzyszenie
Dolina Pilicy



Projekty realizowane z Departamentem Kultury Fizycznej Sportu i Turystyki Urzędu Marszałkowskiego w Łodzi cd.

* Maj 2010 – "Szlak Grunwaldzki – łącznikiem kultur i turystycznym produktem województwa łódzkiego":

- Wytyczenie szlaku zgodnie z historycznym przemarszem wojsk Jagiełły pod Grunwald, od Sulejowa, poprzez Wolbórz, Lubochnię w kierunku przeprawy przez Wisłę pod Czerwińskiem;
- Oznakowanie szlaku oraz wykonanie i posadowienie tablic informacyjnych.

Realizacja projektu pod kierunkiem LGD "Gniazdo", we współpracy ze:

- Stowarzyszeniem BUD-UJ – Razem;
- Stowarzyszeniem LGD "Tradycja, Kultura, Rozwój";
- Stowarzyszeniem LGD "Kraina Rawki";
- LGD "Echo Puszczy Bolimowskiej".

Budżet projektu: 35.023 zł, w tym dotacja 20.000 zł



Stowarzyszenie
Dolina Pilicy



Projekt realizowany z Departamentem Edukacji i Kultury Urzędu Marszałkowskiego w Łodzi

- * Kwiecień 2010r. projekt: "Nasza historia – nasze dziedzictwo"
Budżet: 24.148,68 zł
Dofinansowanie: 15.000,00 zł

Projekt skierowany do szkół w formie warsztatów literackich, historycznych i plastycznych stanowił uzupełnienie cyklu uroczystości 600-lecia bitwy pod Grunwaldem.

Cel: budowanie świadomości historycznej, promocja regionu



Stowarzyszenie
Dolina Pilicy



Projekty w ramach PO KL realizowane we współpracy z Wojewódzkim Urzędem Pracy w Łodzi

- * **"Historia integruje pokolenia"** – realizacja na terenie bunkra w Konewce z udziałem Juliusza Szymańskiego, twórcy ulokowanej tu trasy turystycznej.
Dofinansowanie: 44.385,00 zł
- * **"Okolice Tuwima – integracja malowana wrażliwością i słowem poety..."** - przywołanie mało znanych epizodów z życia poety w autentycznych pozostałościach inowłodzkiej stacji klimatyczno- leśnej.
Dofinansowanie: 49.918,00 zł



Stowarzyszenie
Dolina Pilicy



Projekty w ramach PO KL realizowane we współpracy z Wojewódzkim Urzędem Pracy w Łodzi cd.

- * **"Aktywność nie kończy się po pięćdziesiątce"** – warsztaty z zakresu prowadzenia gospodarstw agroturystycznych, obsługi komputera, bibułkarstwa artystycznego, bukieciarstwa i florystyki.
Dofinansowanie: 46.760,00 zł
- * **"Aktywnie wracamy na rynek pracy"** – szkolenia z zakresu kroju i szycia, warsztaty z hafciarstwa, bibułkarstwa artystycznego, szkolenie z zakresu agrobiznesu.
Dofinansowanie: 49.300,00 zł



Stowarzyszenie
Dolina Pilicy



Projekty w ramach PO KL realizowane we współpracy z Departamentem PO KL Urzędu Marszałkowskiego w Łodzi

- * **"Mieszkańcy Doliny Pilicy rozwijają agroturystykę"** – szkolenia z zakresu obsługi ruchu turystycznego oraz języka angielskiego
Dofinansowanie: 49.300,00 zł
- * **"Pomagam mieszkańcom Doliny Pilicy"** – szkolenie z zakresu obsługi pilarek spalinowych, kurs młodszego ratownika WOPR.
Dofinansowanie: 49.900,00 zł



Stowarzyszenie
Dolina Pilicy



Udział Stowarzyszenia Dolina Pilicy w imprezach promocyjnych:

- * Dożynki prezydenckie w Spale;
- * II oraz III Międzynarodowe Targi Turystyki Wiejskiej
i Agroturystyki AGROTRAVEL w Kielcach /IV 2010, IV 2011/;
- * POLAGRA FOOD w Poznaniu /wrzesień 2009/;
- * Światowe Dni Turystyki w Spale /wrzesień 2010/
- * Jarmarki Wojewódzkie w Łodzi



Stowarzyszenie
Dolina Pilicy



Wyjazdy studyjne z udziałem Stowarzyszenia Dolina Pilicy:

- * listopad 2007 – LGD Bieszczadzka Fundacja Partnerstwo dla Środowiska. Grupa Partnerska Zielone Bieszczady.
- * marzec 2008 – Abruzja, Włochy
- * marzec 2008 – Stowarzyszenie na rzecz rozwoju gminy Bałtów
- * wrzesień 2009 – Zwardoń /LGD Żywiecki Raj/
- * wrzesień 2009 – Giżycko, Wilczy Szaniec
- * kwiecień 2011 - Berlin



Stowarzyszenie
Dolina Pilicy



Bieszczady





Stowarzyszenie
Dolina Pilicy



Abruzja, Włochy





Stowarzyszenie
Dolina Pilicy



Bałtów





Stowarzyszenie
Dolina Pilicy



"Historia integruje pokolenia"





Stowarzyszenie
Dolina Pilicy



Okolice Tuwima – integracja malowana wrażliwością i słowem poety...





Stowarzyszenie
Dolina Pilicy



Pomagam mieszkańcom Doliny Pilicy





Stowarzyszenie
Dolina Pilicy



Pilica – rzeka jakiej nie znamy

The screenshot shows a web browser window with the URL http://co.in.pilicy.pl/viewpage.php?page_id=183. The page title is "PILICA - RZĘKA JAKIEJ NIE ZNAMY". The main content area features the logo of "Łódzkie" and the project title. The text describes the project's start on August 10, 2011, and its goals: promoting regional cultural and natural heritage, promoting kayaking as a tourism tool, and integrating active recreation enthusiasts. It mentions a budget of 16,350.00 zł and a 15,000.00 zł grant. The project is led by the "Stowarzyszenie Dolina Pilicy".

PILICA - RZĘKA JAKIEJ NIE ZNAMY

Łódzkie

"PILICA - RZĘKA JAKIEJ NIE ZNAMY"

Z początkiem sierpnia 2011 r. Stowarzyszenie Dolina Pilicy rozpoczęło realizację zadania publicznego z zakresu turystyki i krajoznawstwa pt. "Pilica - rzeka jakiej nie znamy", skierowanego do 50-osobowej grupy lokalnych liderów, przedstawicieli administracji, lokalnych grup działania z województwa łódzkiego oraz osób z całego kraju zaangażowanych w promocję zasobów i walorów przyrodniczo-krajoznawczych województwa łódzkiego, w tym zwłaszcza rzeki Pilicy.

Okres realizacji projektu: 10.08.2011 r. - 30.09.2011 r.

Cele projektu:

- ogólnopolska promocja bogactwa kulturowego i przyrodniczego województwa łódzkiego, w tym zwłaszcza rzeki Pilicy i jej najbliższych okolic;
- promocja turystyki kajakowej jako doskonałego narzędzia do poznania regionu;
- integracja miłośników aktywnego wypoczynku i amatorów poznawania piękna z całego kraju.

Całkowity budżet zadania opiewa na 16.350,00 zł. Otrzymana dotacja ze środków budżetu Województwa Łódzkiego wynosi 15.000,00 zł.

Rosnące zainteresowanie turystyką i rekreacją, w tym zwłaszcza kajakarstwem, wśród mieszkańców regionu łódzkiego, skłania do realizacji inwestycji i przedsięwzięć organizacyjnych, regulujących tę starą aktywność społeczną. Brak odpowiedniej wiedzy oraz spontaniczne inicjatywy turystyczno-krajoznawcze podejmowane na szlakach wodnych, często obciążone dużą dozą ryzyka, powodują w ostatnich latach coraz większe zagrożenia zarówno dla bezpieczeństwa ludzi, jak i naturalnego środowiska. Stale rosnący, lecz nieregulowany dostatecznie ruch na rzece, brak odpowiednich miejsc postojowych, niska świadomości społeczna w zakresie istotnej roli turystyki dla rozwoju regionu, powoduje często liczne konflikty na linii turysta - społeczność lokalna, turysta - lokalna administracja.

Powyższe problemyka zainspirowała nas do organizacji konferencji, której tematem przewodnim będzie Pilica w aspekcie perspektyw rozwoju turystyki i krajoznawstwa w środkowym jej biegu. Integrującym modulem połączeniem z konferencją będzie wybór kajakowej trasy kajakowej z zainicjowaniem kajakarstwa w

Przetłumacz stronę

Wnioski

Nasze projekty

- Łódzkie
- NASZA HISTORIA - NASZE DZIECIŚCIECIE
- OPRACOWANIE I PROMOCJA SZLAKU KAJAKOWEGO PILICY
- KAPITAŁ ŁÓDZKI NARODOWA 7 LATOGA SPĘDZIĆ
- AKTYWNIŁ WKAŁAMY NA RYNEK PRACY
- MIESZKAŃCY DOLINY PILICY ROZWIJAJĄ AGROTURYSTYKĘ
- POHAGAM MIESZKAŃCÓW DOLINY PILICY
- AKTYWNOŚĆ ZAWODOWA NIE KONIĘZY SIĘ DO 30-TCP
- OKŁĘCE TWIERA - INTELIGENCJA KALUWANA WRAZLIWOŚĆ I SŁOWCH POFTY...
- HISTORIA INTEGRUJE POKOLENIA

Newsletter Stowarzyszenia

Stowarzyszenie Dolina Pilicy

Ważne linki:



Stowarzyszenie
Dolina Pilicy



Oznakowanie i promocja szlaku kajakowego Pilicy

The screenshot shows a web browser window with the URL http://co.inapilicy.pl/viewpage.php?page_id=157. The page title is "Dolina Pilicy - Pilica, rzeka która łączy...". The main content area is titled "OZNAKOWANIE I PROMOCJA SZLAKU KAJAKOWEGO PILICY" and features the logo of "Łódzkie".

"OZNAKOWANIE I PROMOCJA SZLAKU KAJAKOWEGO PILICY"

Z dniem 19.10.2010 r. Stowarzyszenie Dolina Pilicy rozpoczęło realizację wojewódzkiego zadania publicznego z zakresu turystyki i krajoznawstwa pt.: "Oznakowanie i promocja szlaku kajakowego Pilicy". Teren realizacji niniejszego zadania to obszar miasta i gminy Przedmiarz, Sulejów oraz gmin Żytno, Włodzimierz, Aleksandrów, Mniszków, Woźń, Inowódz, Poświętne, Rzeczyca - miejscowości położonych w bezpośrednim sąsiedztwie Pilicy, Zalewu Sulejowskiego oraz na terenie Przemorskiego Parku Krajoznawczego, Sulejowskiego Parku Krajoznawczego a także Szalskiego Parku Krajoznawczego.

Okres realizacji projektu: 19.10.2010 r. - 30.11.2010 r.

Cel projektu:

- upowszechnienie walorów przyrodniczych i kulturowych województwa łódzkiego, w tym zwłaszcza rzeki Pilicy i jej najbliższych okolic;
- wykreowanie atrakcyjnego turystycznie wizerunku regionu łódzkiego;
- popularyzacja rekreacji wodnej i aktywnego spędzania wolnego czasu, zwłaszcza wśród młodszego pokolenia mieszkańców naszego regionu.

Cakowity budżet projektu, przy pełnym dofinansowaniu, opiewa na 35.148,20 zł.

Realizacja zadania

Zadanie podzielone zostało na trzy integralne moduły:

1. Opracowanie i uzgodnienie warunków umiejscowienia tablic i znaków informacyjnych oraz strzałek kierunkowych dotyczących szlaku. Szczegółowo warunki umiejscowienia przedmiotowego oznakowania szlaku uzgodniono z wszystkimi samorządami objętymi projektem a także podmiotami związanymi z obsługą szlaku kajakowego.

The right sidebar contains several sections: "Przetłumacz stronę" with language flags, "Wniosek" with a logo, "Nasze projekty" listing various initiatives like "KAPITAŁ LUDZKI" and "AKTYWNOŚĆ ZAWODOWA NIE KURCZY SIĘ, PO SU-ICE", and "Newsletter Stowarzyszenia Dolina Pilicy".



Stowarzyszenie
Dolina Pilicy



Wydawnictwa promocyjne:

- * Największe atrakcje Doliny Pilicy
- * Pilica – rzeka która łączy /folder promujący szlak kajakowy/
- * Okolice Inowłódza malowane poezją Tuwima
- * Nasza historia – nasze dziedzictwo
- * Leader w Dolinie Pilicy



Stowarzyszenie
Dolina Pilicy



Stowarzyszenie Dolina Pilicy

ul. Św. Antoniego 55

97-200 Tomaszów Mazowiecki

Tel. / fax: 44- 710 -15 -52

E-mail: dolinapilicy@onet.eu

www.dolinapilicy.pl



Stowarzyszenie
Dolina Pilicy



Dziękujemy za uwagę